

### 立行科技與您一同渡過疫情難關

安全是最重要的；戴口罩、勤洗手，以及注意監控自身的健康狀況，保護自己也同時保護別人。防疫不孤單；留心各種關於疫情的訊息，與外界保持適切的連結，保持正向的思考，疫情總會過去。

萬物皆漲的時期，SCpak決定售價暫時不作調整，吸收通膨的壓力。

250x4.6mmID 優惠價格**6,600(未稅)**。

150x4.6mmID 優惠價格**6,200(未稅)**。

SCpak提供下列規格之Column

\*ODS-P & \*ODS-BP 兩款皆可用於100%水溶液。

Product	Phase	Pore Size	Particle Size	Pore Volume	Surface Area	% of Carbon	pH Range
*ODS-P	C18	100 (Å)	5 (µm)	1.1 (mL/g)	450 (m <sup>2</sup> /g)	17	2-9
*ODS-BP	C18	120 (Å)	5 (µm)	1.0 (mL/g)	300 (m <sup>2</sup> /g)	15	2-7
ODS-RPS	C18	120 (Å)	5 (µm)	1.0 (mL/g)	300 (m <sup>2</sup> /g)	17	2-8
ODS-BIO	C18	120 (Å)	5 (µm)	1.0 (mL/g)	300 (m <sup>2</sup> /g)	20	1.5-9.5
C8-BIO	C8	200 (Å)	5 (µm)	1.1 (mL/g)	200 (m <sup>2</sup> /g)	8	1.5-11



如何加入好友？方法二選一

1. 掃描QR-CODE加入

2. LINE ID輸入@analab



## C18 Phases: ODS-BP, ODS-RPS, ODS-BIO

ODS/C18 提供了哪些不同 Ligand density ?

Ligand density配體密度 (有時稱為Bonding density鍵結密度) 表示特定的配體嫁接到二氧化矽表面，也還嫁接到二氧化矽孔壁。二氧化矽表面的化學修飾強度，可提供總配體密度為特徵。可提供配體密度越高，不一定越好，端視用途而異。

例如，如果生成具有相對較少配體的 ODS，碳百分比較低，該相的疏水性低，滯留時間短，且pH耐受範圍較窄。

反之，如果生成具有相對較多配體的 ODS，碳百分比較高，該相的疏水性高，滯留時間長，pH耐受範圍較大。

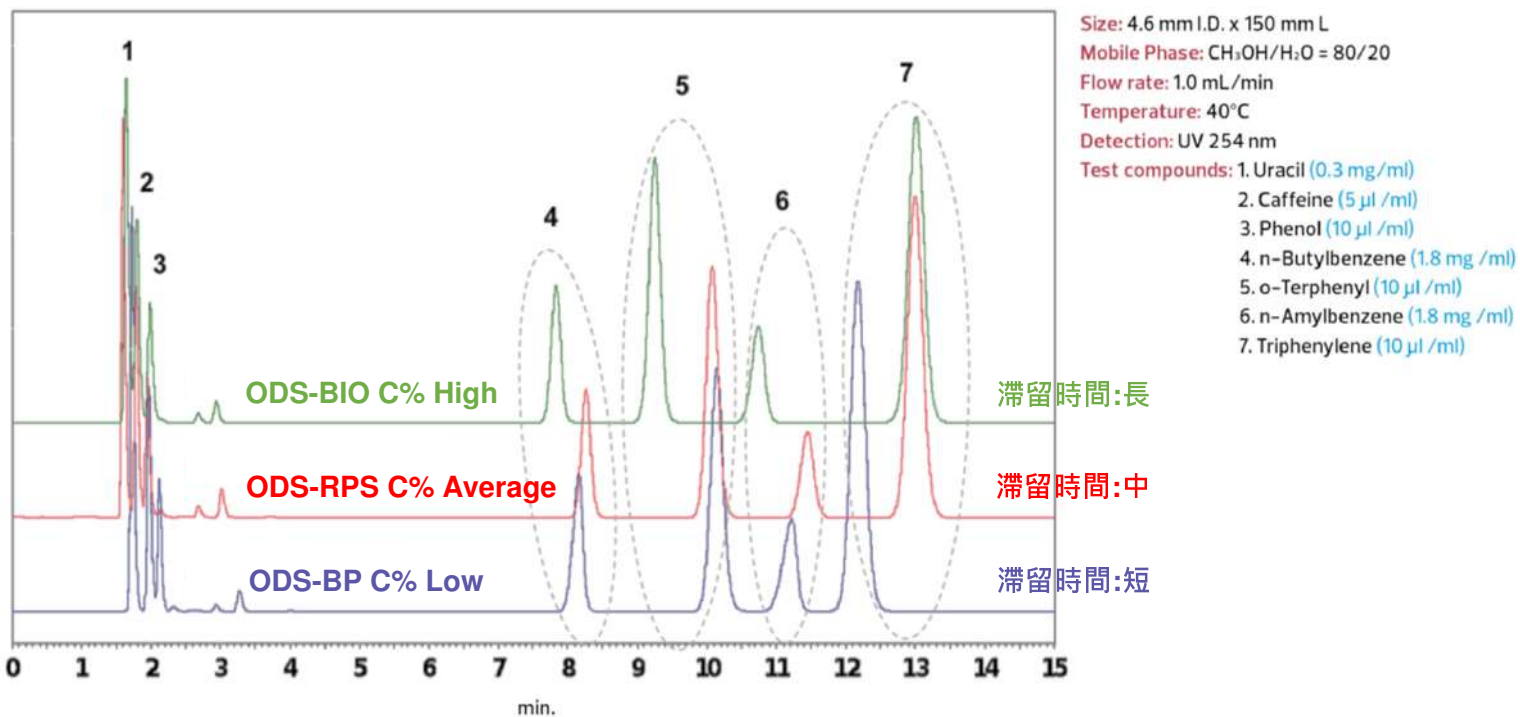
DAISOGEL 提供多種配體密度 ODS 產品，可幫助您開發精製產品。

Product Name	C%	pH Range	Hydrophobicity	Feature	Retention
ODS-BP	Low 15%	2 ~ 7	Low	aqueous: 100% water compatible	
ODS-RPS	Average 17%	2 ~ 9	Average	universal: wide application range	
ODS-BIO	High 20%	1.5 ~ 9.5	High	durable: wide pH range	



## C18 Phases: ODS-BP, ODS-RPS, ODS-BIO

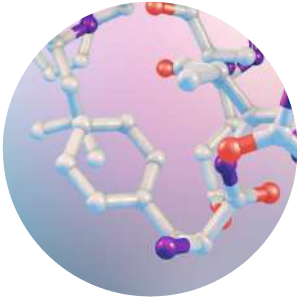
實際上，不同Ligand Density配體密度的Phase，在色譜應用中具有完全不同的性能表現，測試圖譜如下圖所示：



### Ligand Density Impact on Selectivity

Product Name	Ligand Density	k <sub>2</sub> /k <sub>3</sub> (Hydrogen Bonding)	k <sub>6</sub> /k <sub>4</sub> (Hydrophobicity)	k <sub>7</sub> /k <sub>5</sub> (Steric Selectivity)
ODS-BP	Low	0.62	1.48	1.24
ODS-RPS	Average	0.53	1.48	1.37
ODS-BIO	High	0.45	1.47	1.49

立行科技，採用日本DAISO GEL(液相色譜界中領先的矽膠製造商)



## C8 Phases: C8-BIO

DAISO GEL爲了繼續成爲新藥(重組肽、寡核苷酸&蛋白質)的驅動力，推出了球狀矽膠的BIO系列。

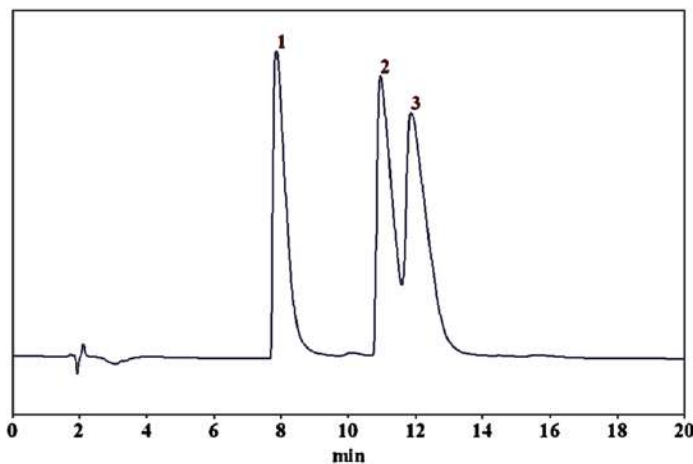
C8-BIO系列適用於，ODS相難以分離的化合物，比如：小肽、微生物蛋白質(胰島素)和寡核苷酸，因為這些成分與ODS會有很強的吸附力，因此使用C8-BIO系列，則是純化與分析的首選。

C8-BIO系列具有顯著的耐酸性、耐鹼性，可在酸性移動相條件下長期使用，亦可使用NaOH去再生Column。

Pore Size (Å)	Molecular Weight Range (Da)	Example Application
120	Low (<2000)	Small peptides
200	Mid (2000-6000)	Insulin
300	High (>6000)	Proteins

\*SCpak 目前選用\*200Å，供應客戶購買。

### Insulins



Column : SCpak C8-BIO (150 mm x 4.6 mm I.D.)

Mobile phase :

A) CH<sub>3</sub>CN / TFA = 1000/1, B) H<sub>2</sub>O / TFA = 1000/1

A / B = 29 / 71 → A / B = 32 / 68 (0-30 min)

Flow rate : 1.0 mL / min

Temperature : 30 °C

Detection : UV215 nm

Test compounds : 1. Bovine insulin  
2. Human insulin  
3. Porcine insulin