

06

中压用手性色谱柱 Chiralflash Columns

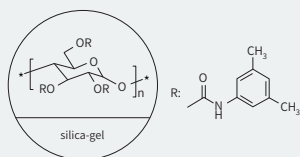
CHIRALFLASH®
IA/IC/ID/IE/IF/IG

P53

CHIRALFLASH® IA

接头:1/4-28 UNF

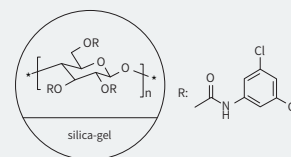
填料:Amylose tris
(3,5-dimethylphenylcarbamate)



CHIRALFLASH® IC

接头:1/4-28 UNF

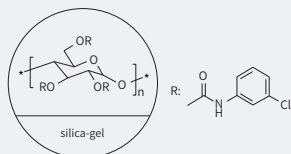
填料:Cellulose tris
(3,5-dichlorophenylcarbamate)



CHIRALFLASH® ID

接头:1/4-28 UNF

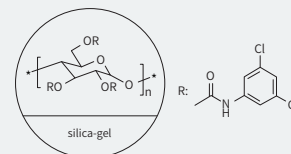
填料:Amylose tris
(3-chlorophenylcarbamate)



CHIRALFLASH® IE

接头:1/4-28 UNF

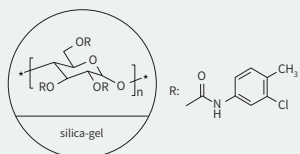
填料:Amylose tris
(3,5-dichlorophenylcarbamate)



CHIRALFLASH® IF

接头:1/4-28 UNF

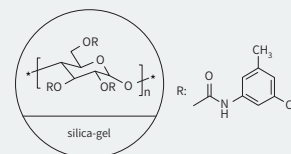
填料:Amylose tris
(3-chloro-4-methylphenylcarbamate)



CHIRALFLASH® IG

接头:1/4-28 UNF

填料:Amylose tris
(3-chloro-5-methylphenylcarbamate)



- CHIRALFLASH® IA/IC/ID/IE/IF/IG是用于中压色谱仪器的中压系列手性色谱柱,内部填装有耐溶剂型手性填料,外壳为氟素树脂材料。
- CHIRALFLASH® IA/IC/ID/IE/IF/IG的填料由多糖衍生物以化学键键合的方式固定在硅胶上,可使用烷烃、醇类、卤代溶剂、乙酸乙酯、四氢呋喃、二甲基亚砷等其它硅胶为基质的色谱柱上可使用的所有溶剂。
- 使用规格为1/4-28UNF的连接装置,可便捷地将手性柱安装在中压色谱仪上。

手性柱规格	内径x长度(mm)	30 x 100
	外径x长度(mm)	38 x 150
外壳材质	/	氟素树脂
填料	种类	IA 20µm、IC 20µm、ID 20µm、IE 20µm、IF 20µm、IG 20µm
	填料重量(g)	40
柱床体积	mL	50
耐压	MPa	最大压力1.5
推荐流量	mL/min.	12
样品负载量	/	数十mg~数百mg
流动相	烃类、醇类、冰醋酸、四氢呋喃、卤代溶剂等	
保存方法	若超过1周以上不使用,请用乙醇置换后保存	

CHIRALFLASH®产品一览表

中压用制备柱

货号	产品名	填料粒径 (μm)	内径 (mm)	柱长 (mm)	填料量 (g)
80M73	CHIRALFLASH® IA	20	30	100	40
83M73	CHIRALFLASH® IC	20	30	100	40
84M73	CHIRALFLASH® ID	20	30	100	40
85M73	CHIRALFLASH® IE	20	30	100	40
86M73	CHIRALFLASH® IF	20	30	100	40
87M73	CHIRALFLASH® IG	20	30	100	40

制备方法开发用HPLC柱

货号	产品名	填料粒径 (μm)	内径 (mm)	柱长 (mm)
80223	CHIRALPAK® IA	20	4.6	100
83223	CHIRALPAK® IC	20	4.6	100
84223	CHIRALPAK® ID	20	4.6	100
85223	CHIRALPAK® IE	20	4.6	100
86223	CHIRALPAK® IF	20	4.6	100
87223	CHIRALPAK® IG	20	4.6	100

CHIRALFLASH®连接管

货号	产品名	规格
00M04	手性柱连接管	1/4-28 UNF
00M05	注射柱连接管	1/4-28 UNF
00M06	连接管线用连接器 (Female)	1/4-28 UNF
00M07	注射器连接管	1/4-28 UNF
00M08	连接管线用连接器 [连接管线用的连接头 (Male)]	1/4-28 UNF
00M09	连接管线用连接器 [连接管线用的连接头 (Female)]	1/4-28 UNF

注射柱

货号	产品名	内径 (mm)	柱长 (mm)
00M01	注射柱S	15	44
00M02	注射柱M	20	75
00M03	注射柱L	26	80

柱栓 (注射柱用)

货号	产品名
00M10	柱栓S
00M11	柱栓M
00M12	柱栓L

柱套 (注射柱用)

货号	产品名
00M13	柱套S
00M14	柱套M
00M15	柱套L